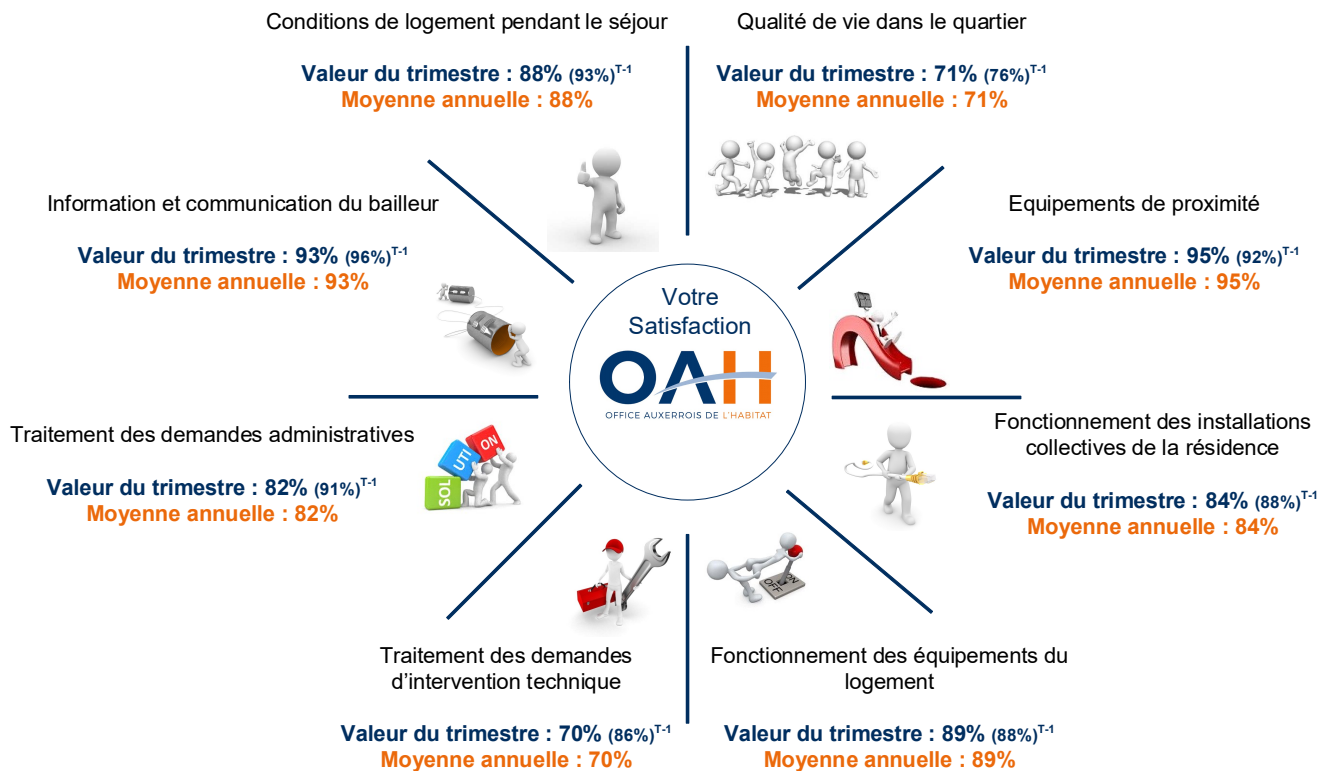


# La satisfaction des locataires sortants

## 1<sup>er</sup> trimestre 2023

Taux de retour annuel moyen des enquêtes : 40%



## La recommandation à un tiers (en %) sur une échelle de 0 à 10 - Net Promoter Score (NPS)

	Détracteurs							Passifs		Promoteurs	
	0	1	2	3	4	5	6	7	8	9	10
Total 2022 en nombre	3	3	4	1	5	28	20	43	79	47	65
Total 2022 en %age	1%	1%	1%	0%	2%	9%	7%	14%	27%	16%	22%
1er trimestre 2023	1	2	0	1	0	7	6	5	19	5	11
2nd trimestre 2023											
3ème trimestre 2023											
4ème trimestre 2023											
Total 2023 en nombre	1	2	0	1	0	7	6	5	19	5	11
Total 2023 en %age	2%	4%	0%	2%	0%	12%	11%	9%	33%	9%	19%

↓

**NET PROMOTER SCORE =**  
% PROMOTEURS - % DÉTRACTEURS

